

# Datenblatt

protos275 / protos275 Duo



## AUTARKE SOLARE LED-STRASSENLEUCHE

### ANWENDUNG

„Die Funktionelle mit attraktivem Design“ nennt sich protos und ist eine autarke, solare LED-Außenleuchte mit verschiedenen technischen Möglichkeiten. Ein effizientes, in der Neigung verstellbares, monokristallines Photovoltaik Modul stellt die Basis der Energieversorgung dar. Eine intelligente Steuerung mit selbstständiger Tag-Nachterkennung ermöglicht unterschiedliche Zeitprogramme. Durch die kurzen Auf- und Abbaupzeiten eignet sich die protos hervorragend als Straßenbeleuchtung oder für den temporären Einsatz überall dort, wo eine kabellose Beleuchtung benötigt wird, wie auf Baustellen, Parkplätzen, Zufahrten, Events im Freien oder zur Firmengeländebeleuchtung.

Die LEDs mit einer hohen Effizienz und einer hochentwickelten Optik garantieren eine beeindruckende Lichtverteilung. Die protos erfüllt die länderspezifischen, lichttechnischen Anforderungen der DIN 13201 für Wohnstraßen mit geringem Verkehrsaufkommen, Rad- und Fußwege, Parkplätze und Firmengelände.

### FUNKTION

Der integrierte Akkumulator, wird über das effiziente Solarmodul tagsüber automatisch aufgeladen. Bei Dämmerungseinbruch wird diese Energie zum effizienten Betrieb des LED-Profiles genutzt.

Die Lichtleistung einer Solarleuchte ist auf Grund der vorhandenen Sonneneinstrahlung am jeweiligen Standort begrenzt, dadurch kommt der Qualität der einzelnen Komponenten und deren optimalem Zusammenspiel eine entscheidende Rolle zu.

Der LiFePo4 Akkumulator, welcher bei der protos zum Einsatz kommt, wird mit dem Masten im Erdreich verbaut, sodass eine optimale, konstante Temperatur erreicht wird. Eine lange Lebenszeit des Akkus und ein effektiver Diebstahlschutz sind das Resultat.

### GARANTIE

5 Jahre

Der Garantieanspruch der Solarleuchte besteht, sofern die Leuchte wie in der Installationsanleitung beschrieben, installiert wird. Die Garantie erlischt, wenn die Einstellungen für das Produkt nicht von photinus autorisierten Mitarbeitern/Partnern und/oder unter Verwendung von nicht photinus genehmigten Werkzeugen geändert wurde.

<b>SOLARLEUCHTE</b>		<b>protos275 / protos275 Duo</b>
<b>SOLARMODUL</b>		
Solarmodul	Monokristalline Siliziumzellen - Speziell von photonus verarbeitet mit einzigartigem Wirkungsgrad.	
Leistung	275 Wp	
Abmessungen Solarmodul	1435 x 950 x 35 mm	
Leerlaufspannung (VOC)	29.0V	
Kurzschlussstrom (ISC)	9.08A	
Maximale Stromspannung (Vmp)	23.9V	
Maximaler Strom (Imp)	8.37A	
Schutzart	IK06	
<b>AKKU IM LICHTMAST</b>		
Akkumulator	LiFeP04 / 474 Wh (12,8 V 37Ah) oder LiFeP04 / 1152Wh (12,8 V 90Ah) (abhängig vom Standort/Breitengrad)	
Betriebstemperatur	-20°C bis +60°C	
Lebensdauer Akku	Bis zu 10 Jahre	
Schutzart	IPX8	
<b>LEUCHTMITTEL</b>		
LED Lichtstrom max. Autonomiezeit max.	Abhängig vom Standort, an dem die Leuchte steht. Standort: Lichtstrom / Autonomiezeit / normaler Modus / smart Modus 52. Breitengrad (Amsterdam): 16 Watt, 2760 lm / V5 / 8 Tage / 12 Tage 47. Breitengrad (München): 18 Watt, 2800 lm / V5 / 6 Tage / 9 Tage 40. Breitengrad (Madrid): 44 Watt, 7580 lm / V5 / 3 Tage / 5 Tage	
Effizienz max.	200lm/W bei 600mAh	
LED Modul / Watt max.	100 W	
Farbtemperatur	4000K (Auf Wunsch änderbar: Amber Light, 2000K, 3000K, 5000K)	
Lebensdauer LED	>75 000 h (L80)	
Schutzart	IP 67	
<b>MATERIAL</b>		
Lichtmast	Stahl verzinkt, pulverbeschichtet „Sparkling iron effect dark“	
Metallteile	Aluminium pulverbeschichtet „Sparkling iron effect dark“	

Technische Änderungen vorbehalten!

ABMESSUNGEN	
Gesamthöhe ab Bodenniveau	6396 mm
Lichtpunkthöhe ab Bodenniveau	5005 mm
Gesamtlänge Lichtmast	6005 mm
Gewicht Lichtmast	70 kg
Länge Mast im Erdreich montiert	1000 mm
Material Lichtmast	Stahl verzinkt, pulverbeschichtet. „Sparkling iron effect dark“
Solarmodul	1435 mm x 950 mm x 35 mm
Gewicht Solarmodul	15,7 kg
Lichtgehäuse	834 mm x 125 mm x 80 mm
Gewicht Lichtgehäuse	3,7 kg
Windlast	Windzone 2, mit 25m/s (90km/h), (Lloyds CLAME 2016)
Geländekategorie	2

## Salzsprühnebelprüfung (ISO 9227:2012)

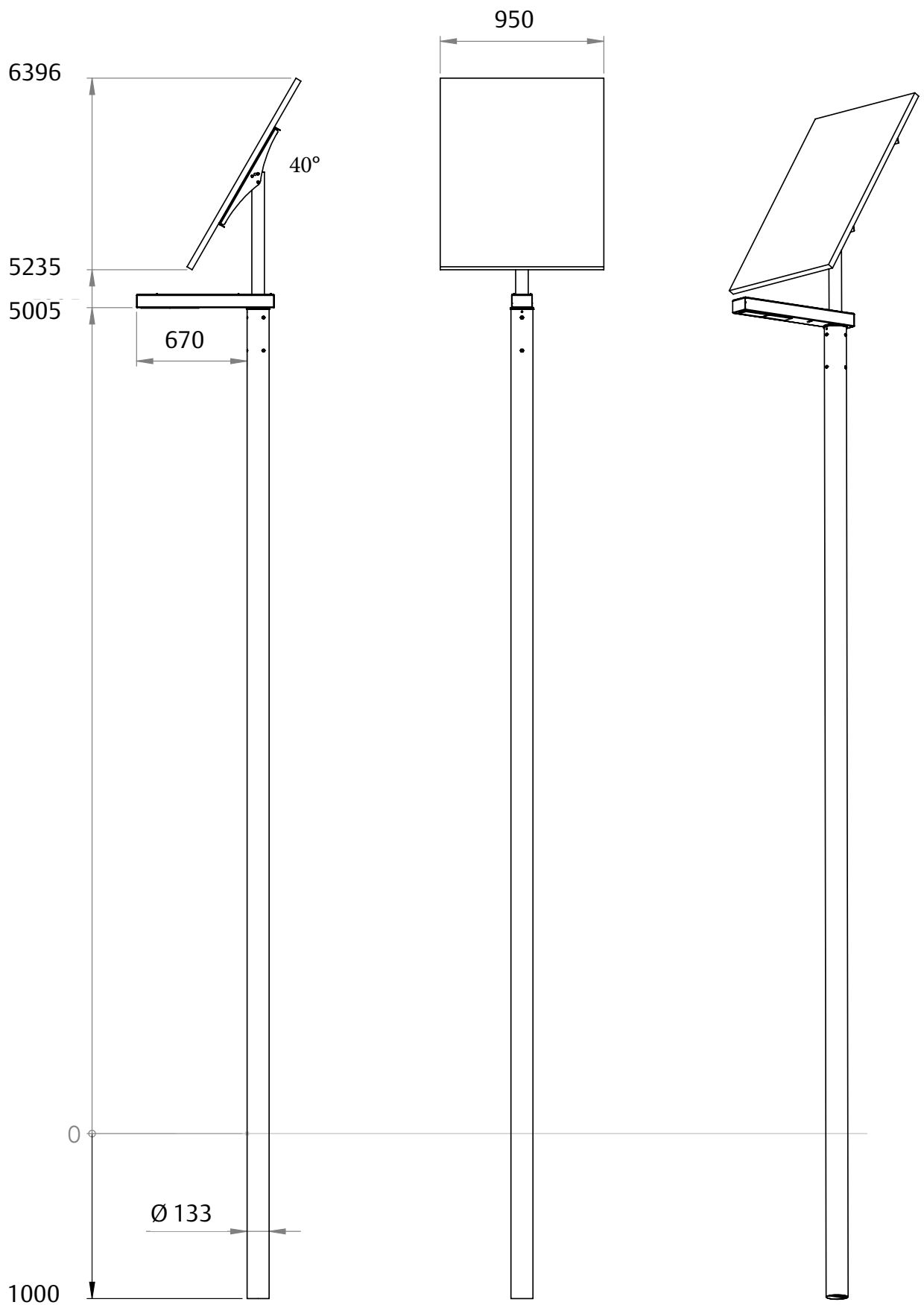
### Korrosionsprüfung in künstlicher Atmosphäre - Salzsprühnebelprüfung (ISO 9227:2012)

Alle Solarleuchten haben die Salzsprühnebelprüfung erfolgreich bestanden.

## Details

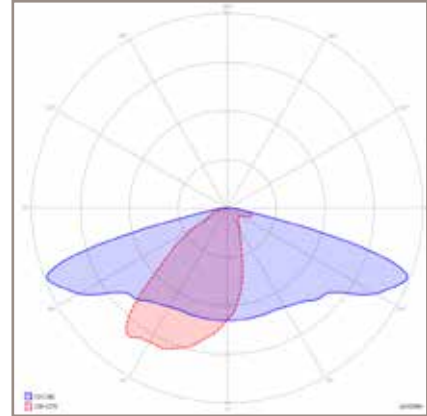
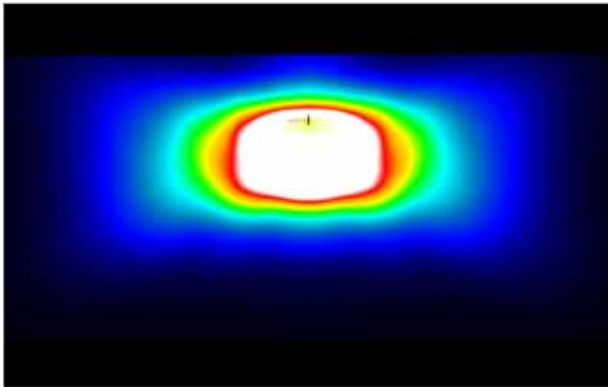


Abmessungen



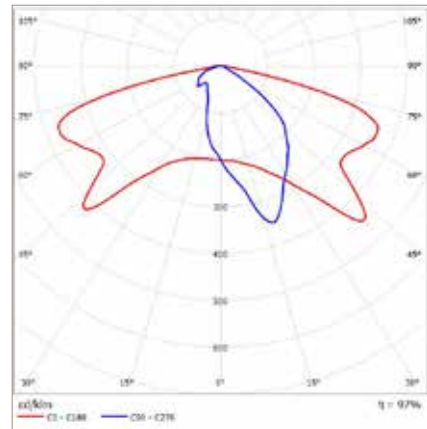
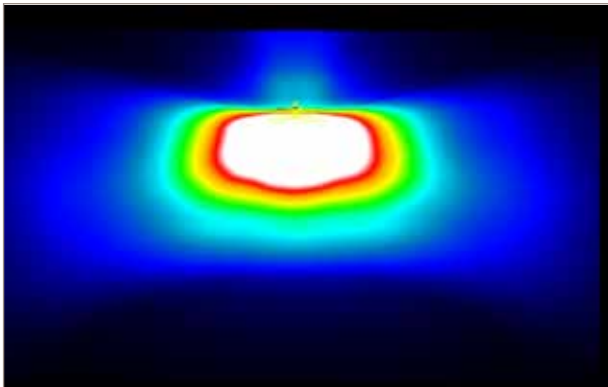
## photinus OPTIK

Standardoptik mit optimalem Kompromiss zwischen Ausleuchtweite und Ausleuchtiefe



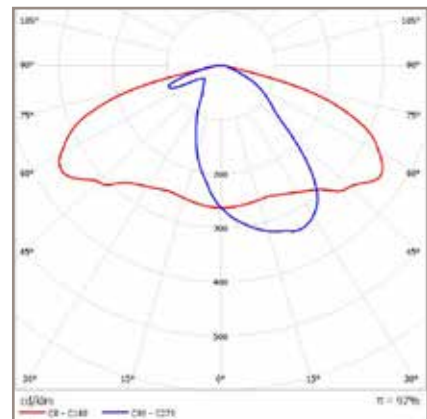
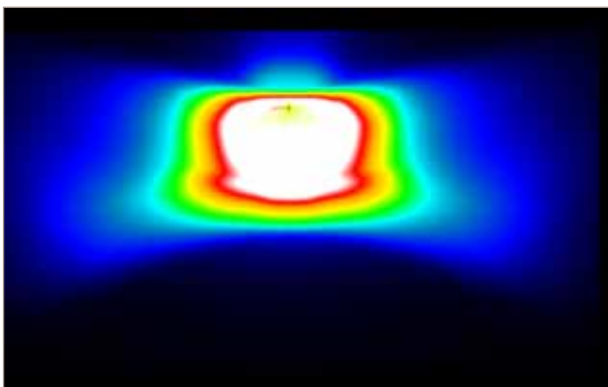
## SCL OPTIK

Optimal für Straßen mit einer Breite von 2m bis 4m (Radwege, Gehwege und schmale Straßen)



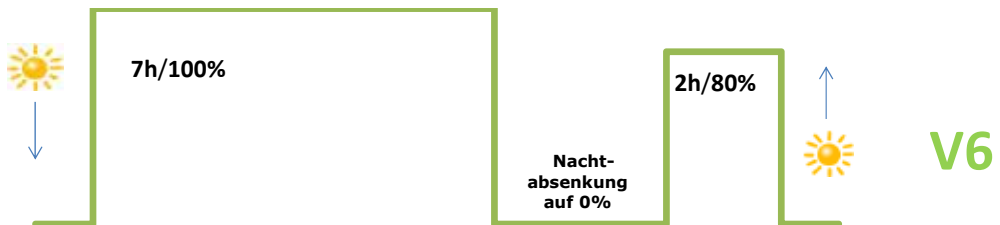
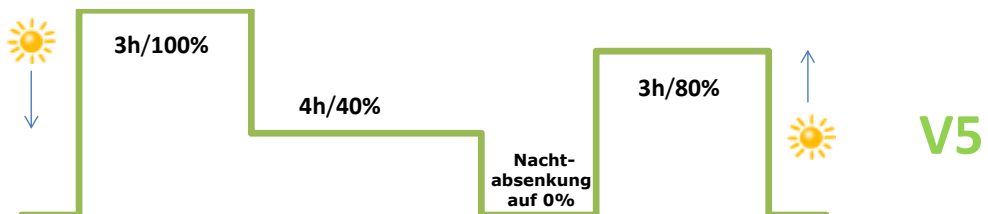
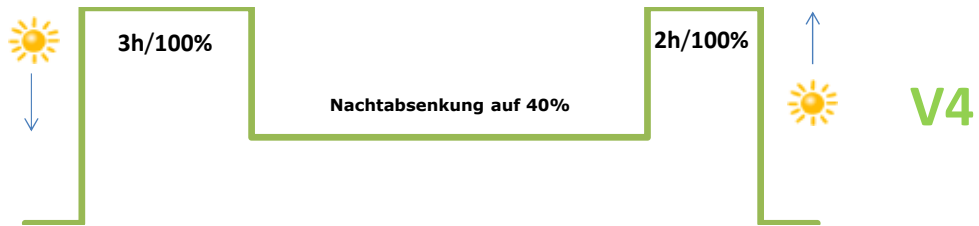
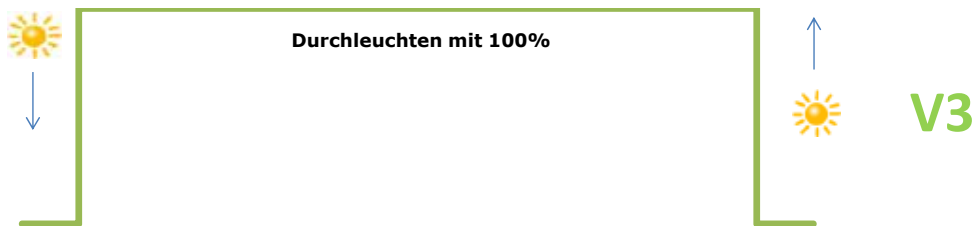
## DWC OPTIK

Optimal für Straßen mit einer Breite von 4m bis 7m (Wohnstraßen, Nebenstraßen, und Hauptstraßen je nach Standort)

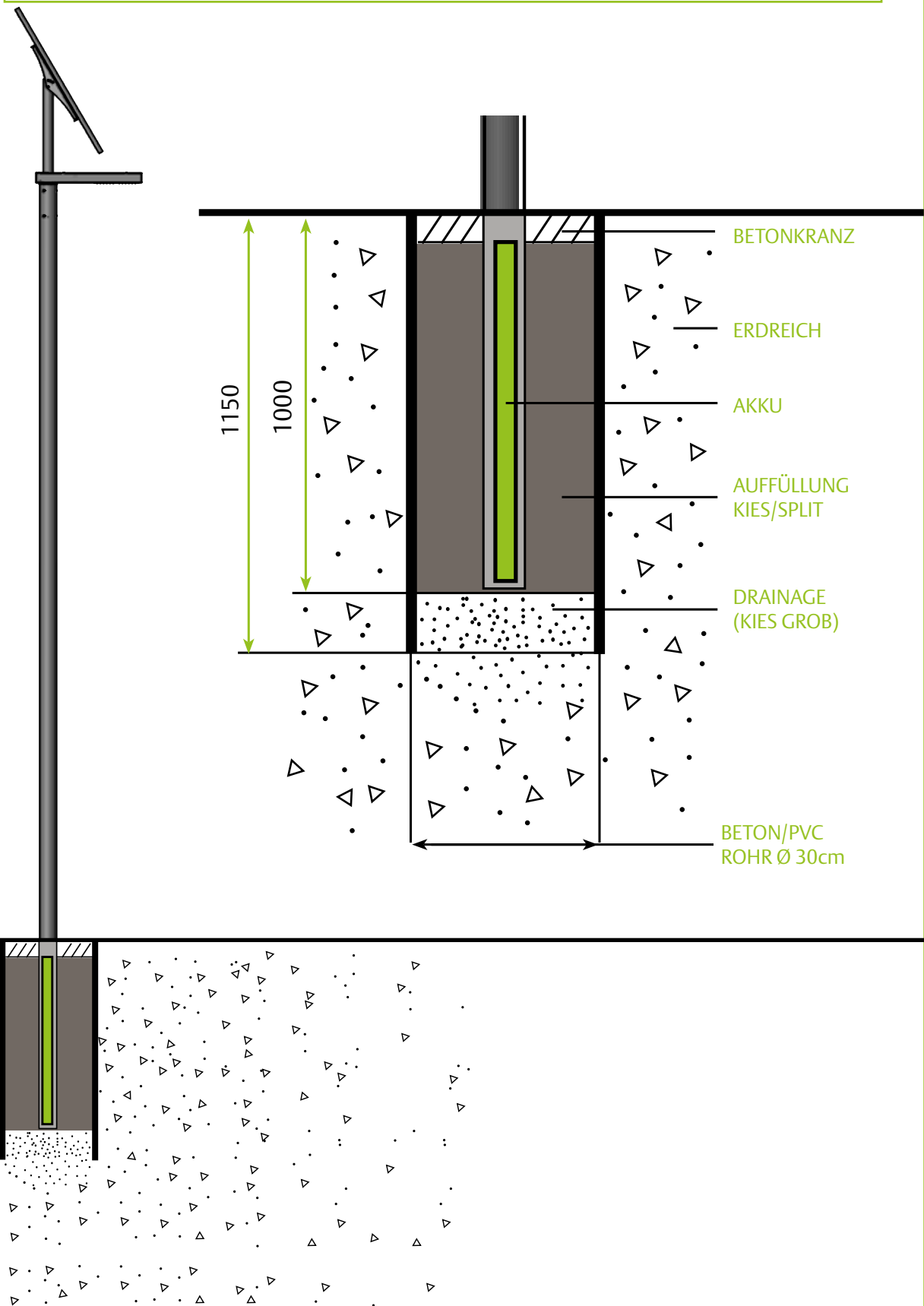


**ENERGIE UND ZEITMANAGEMENT**

Standartauslieferung werkseitig V5



**MÖGLICHKEIT 1 - ROHRFUNDAMENT**





Referenzen

**protos**  
Park in Poznan / PL



**protos**  
Altfrauenhofen / DE

**protos**  
Schulareal / DE



Referenzen



**protos**  
Treppe Wilhelmberg / NL

**protos**  
Naturschutzgebiet / DE



**protos**  
Wasserfall Elgafossen / NOR