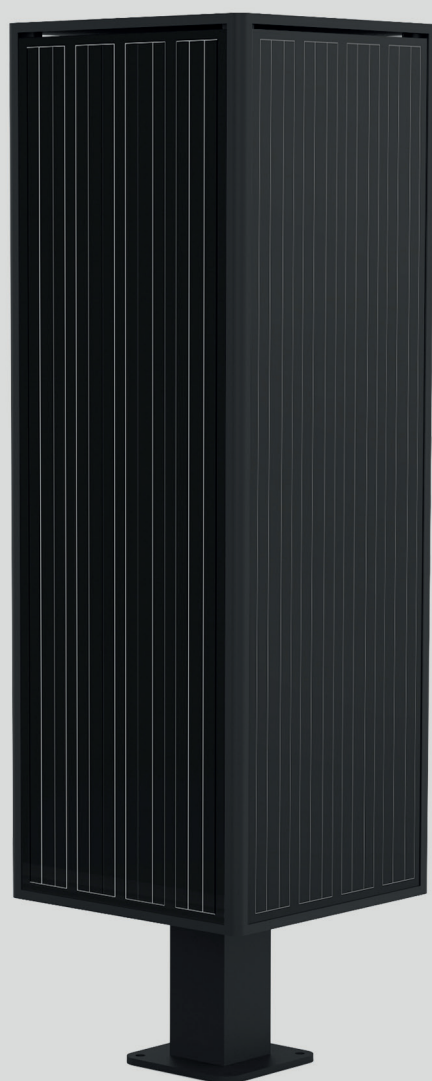


brilliance in solar lighting

photinus

Scheda tecnica

mara



mara

SISTEMA DI ILLUMINAZIONE AD ENERGIA SOLARE

UTILIZZAZIONE

mara garantisce una sicurezza di funzionamento idoneo anche in regioni meteorologiche critiche. E' utilizzabile anche quando non vi è la rete elettrica o quando non sarebbe economicamente conveniente realizzarla. mara è adatto in particolare per luoghi di sosta all'aperto come fermate di autobus e metropolitane, parcheggi per biciclette, carport, aree di ingresso ecc..

Grazie alla torretta quadrangolare in alluminio dotata di 4 moduli fotovoltaici photinus ad alte prestazioni, mara può generare energia sufficiente anche con luce solo diffusa e con condizioni meteorologiche avverse (neve, nebbia, ecc.). La disposizione verticale dei moduli evita l'accumulo di neve o fogliame. Un sistema intelligente di gestione dell'energia garantisce una perfetta funzionalità per molte notti anche in cattive condizioni meteorologiche.

FUNZIONALITÀ

La torretta solare, robusta e resistente alle intemperie, è fissata vicino o sopra l'oggetto da illuminare in modo tale che non si creino ombre. Grazie ai moduli solari presenti su tutti e 4 i lati non è necessario orientare l'apparecchio verso sud. La batteria integrata viene caricata durante il giorno dal modulo solare fotovoltaico.

Al calare della notte, il modulo di illuminazione LED si attiva automaticamente. La potenza luminosa di una lampada ad energia solare dipende dall'irraggiamento solare incidente in ogni specifica località; per questo motivo la qualità dei singoli componenti e la loro interazione ottimale svolgono un ruolo decisivo.

Il flusso luminoso viene programmato in quel modo per assicurare un adeguato tempo di autonomia a seconda del sito di installazione e anche in condizioni di scarso irraggiamento solare invernale e di brutto tempo.

SET CONSISTS OF

- Torretta ad energia fotovoltaica dotata di 4 moduli solari photinus ad altissime prestazioni, controller intelligente e flangia di montaggio.
- Profilo luminoso LED Strip IP 65
- Cavo di collegamento da 7m con spina per un facile collegamento

GARANZIA

3 anni

Il lampione solare è coperto da garanzia se viene installato come descritto nelle istruzioni per l'installazione. La garanzia scade se le impostazioni del prodotto non sono state modificate da dipendenti o partner autorizzati da photinus e/o utilizzando strumenti non approvati da photinus.

Dati tecnici

LUCE SOLARE		mara	
MODULI SOLARI			
Moduli solari		celle di silicio monocristallino ad altissima efficienza, lavaroti da photinus.	
Efficienza		22,6%	
Potenza torretta solare		108 Wp / 4 moduli con produzione parziale anche in condizioni di nuvolosità	
BATTERIA ALLOGGIATA NET PALO			
Batteria		LiFeP04 / 537 Wh (12,8V 42Ah)	
Temperatura di esercizio		da -20°C to +60°C	
Durata di vita		fino 10 anni	
Protection class		IP65	
SORGENTE LUMINOSA			
Max. flusso luminoso		A seconda della posizione in cui si trova la luce. <u>Località: Flusso luminoso / Modalità Standard / Modalità Smart</u> latitudine 52° (Amsterdam): 8 W, 1380 lm / V5 / 8 gg. / 12 gg. latitudine 47° (Monaco): 9 W, 1400 lm / V5 / 6 gg. / 9 gg. latitudine 40° (Madrid): 22 W, 3790 lm / V5 / 3 gg. / 5 gg.	
Efficienza		160lm/W a 600mAh	
Tensione		24 V	
Temperatura di colore		6000K	
Lunghezza LED strip		1000 mm	
MATERIALE			
Parti metalliche		Alluminio con verniciatura a polvere „Sparkling iron effect dark“	
LED strip		alluminio / corpertura trasparente	

(photinus si riserva di effettuare cambiamenti delle caratteristiche tecniche)

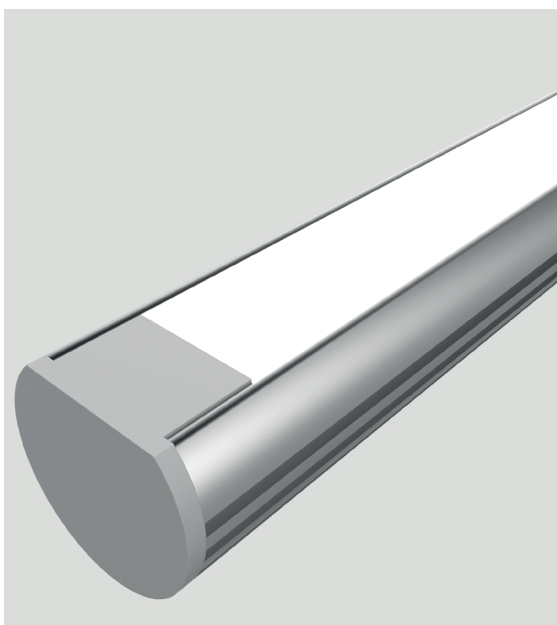
DIMENSIONI	
Torretta solare	714 mm x 250 mm x 250 mm
Flangia di montaggio	120 mm x 120 mm
Altezza totale torretta e flangia	908 mm
Lunghezza LED strip	L 1000 mm / R 17 mm
Peso totale	27 kg

Nebbia salina (ISO 9227:2012)

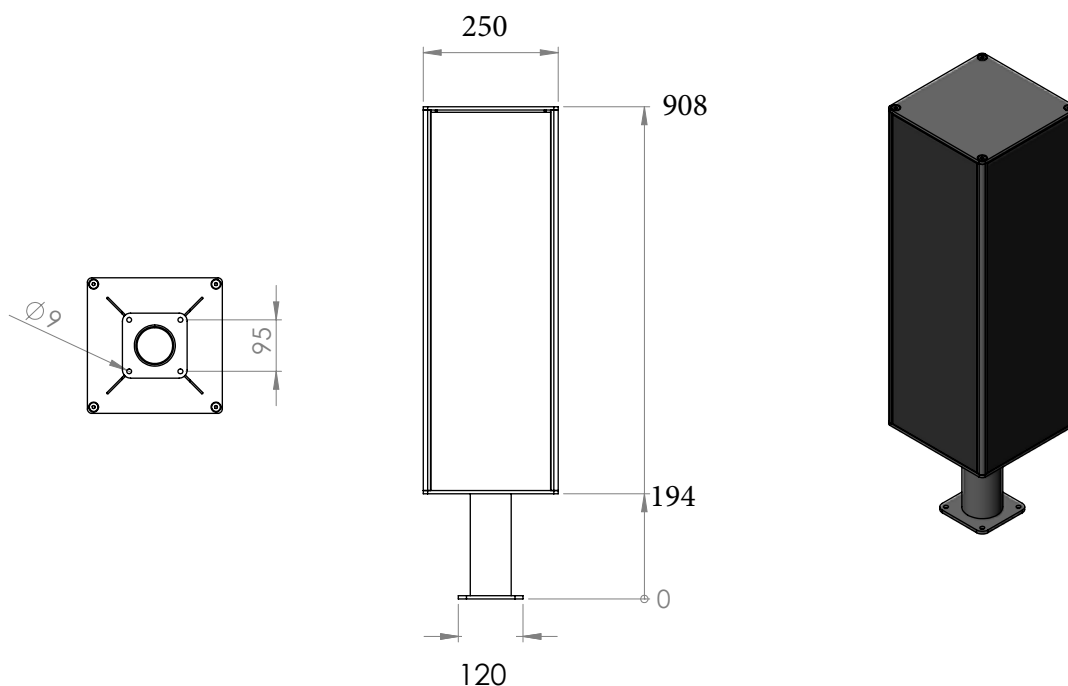
Test di corrosione in atmosfera artificiale - test di nebbia salina (ISO 9227:2012)

Tutte le luci solari hanno superato con successo il test di nebbia salina.

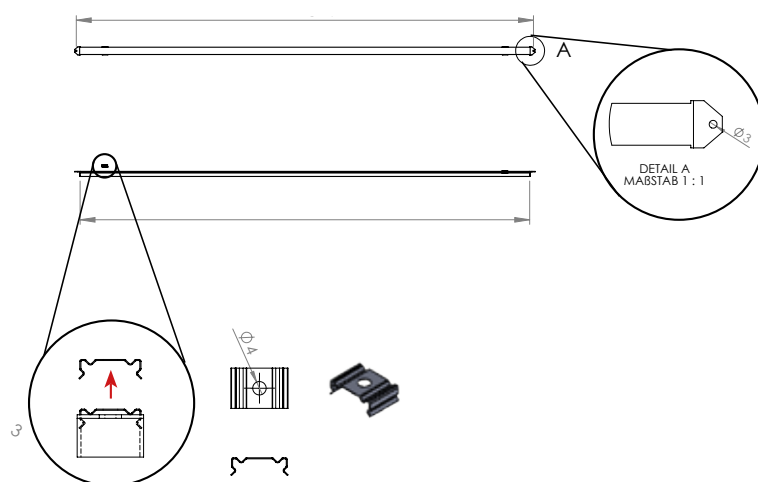
Dettagli



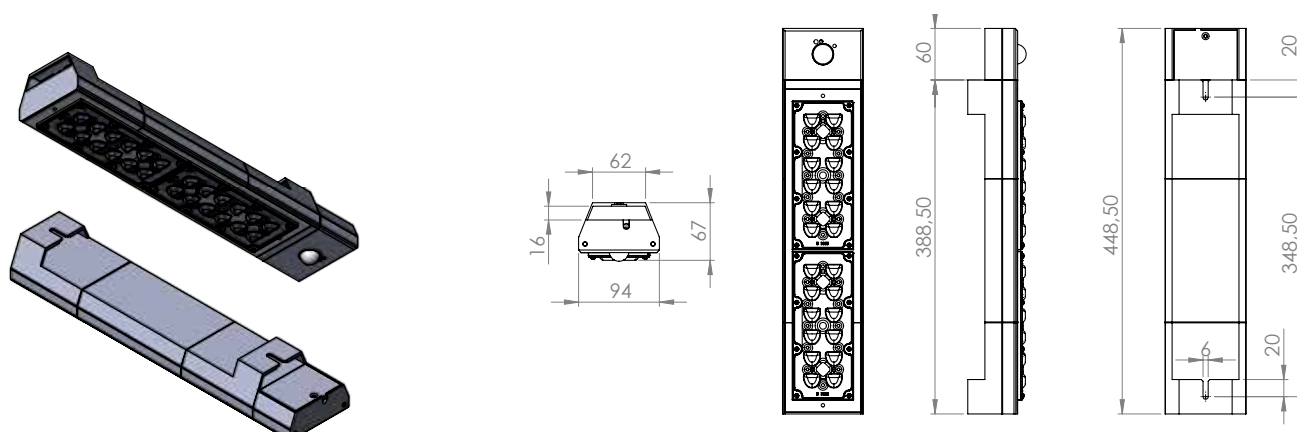
Dimensioni



Profilo in alluminio con striscia LED (standard)

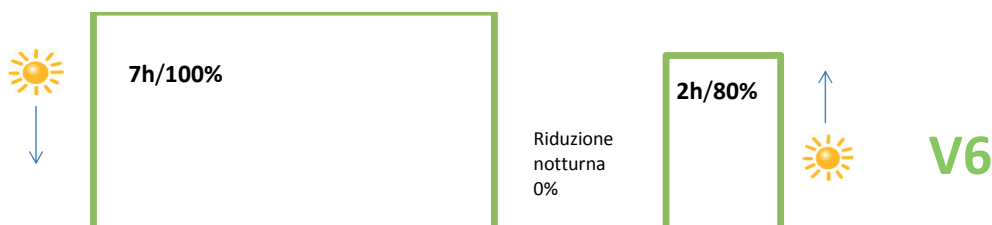
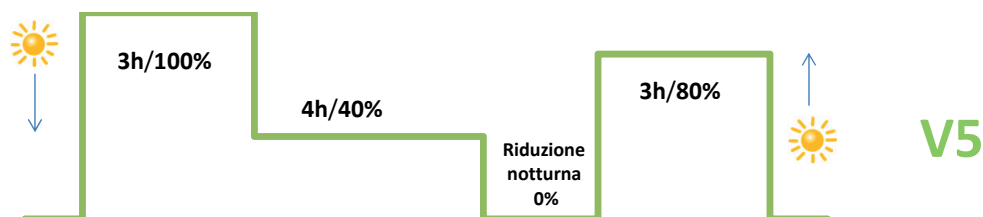
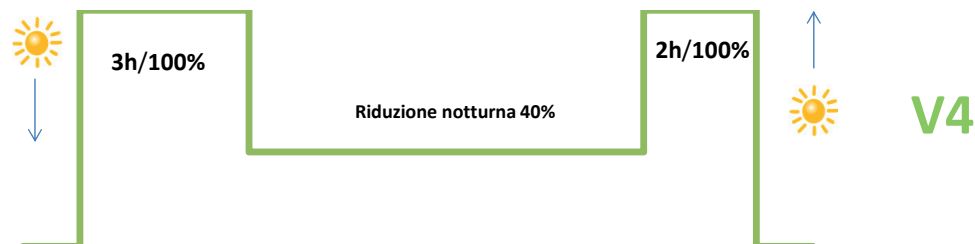
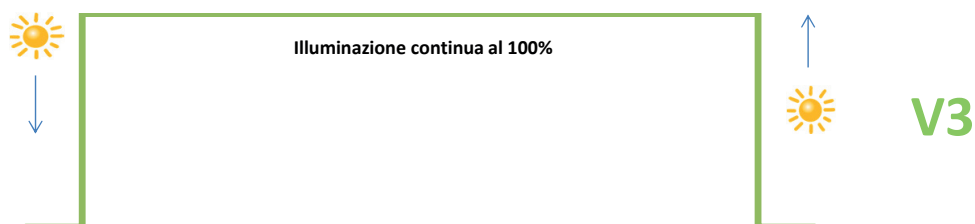


Testa luminosa a LED come alloggiamento completo per l'illuminazione (opzionale)



ENERGIA E MODALITA' DI GESTIONE

impostazione di fabbrica standard: V5



Credenziali

mara

Le fermate dell'autobus / DE



mara

Le fermate dell'autobus / DE

mara

Fermata dell'autobus / AT

