

Datenblatt

mara



mara

HALTESTELLENBELEUCHTUNG

ANWENDUNG

Bei der mara handelt es sich um eine autarke, solarbetriebene LED-Lichtlösung mit hoher Versorgungssicherheit auch in kritischen Wetterregionen. Eingesetzt wird sie überall dort, wo keine Stromversorgung vorhanden ist oder diese unwirtschaftlich in der Realisierung wäre. Die mara eignet sich insbesondere für exponierte Orte wie Bushaltestellen, Unterführungen, Fahrradunterstellplätze, Carport, Eingangsbereiche etc.

Durch den kubischen Aluminium-Aufbau mit 4 photonus High Performance Photovoltaik-Modulen kann speziell in Schlechtwetterregionen (Schnee, Nebel etc.), gezielt über den diffusen Lichtanteil ausreichend Energie erzeugt werden. Die senkrecht angeordneten Module verhindern Schneeablagerungen im Winter. Ein ausgeklügeltes Energiemanagement sorgt selbst bei schlechtem Wetter für eine sichere Funktion.

FUNKTION

Die robuste und wetterfeste Energiesäule wird beschattungsfrei auf oder neben dem zu beleuchtenden Objekt befestigt. Durch die an allen 4 Seiten vorhandenen Solarmodule entfällt die exakte Ausrichtung nach Süden. Die integrierte Batterie wird dadurch bei Tageslicht bestmöglich geladen. Die im Set enthaltene Lichtleiste garantiert brillantes LED-Licht und bestmögliche Lichtverteilung für Erkennbarkeit und Sicherheit.

SET BESTEHEND AUS

- Solartower mit 4 photonus High Performance Solarmodulen, integrierter intelligenter Steuerung und Flanschanschluss zur externen Montage.
- Standard: LED-Leiste IP 65 (montagefertig)
- 7 m Verbindungskabel mit Stecker zur einfachen Verbindung

GARANTIE

3 Jahre

Der Garantieanspruch der Solarleuchte besteht, sofern die Leuchte wie in der Installationsanleitung beschrieben, installiert wird. Die Garantie erlischt, wenn die Einstellungen für das Produkt nicht von photonus autorisierten Mitarbeitern/Partnern und/oder unter Verwendung von nicht photonus genehmigten Werkzeugen geändert wurde.

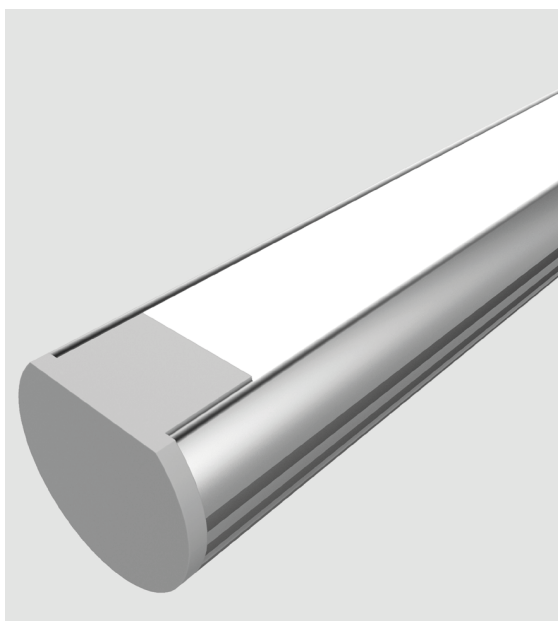
SOLARLEUCHTE		mara	
SOLARMODUL			
Solarmodul		Monokristalline Siliziumzellen - Speziell von photinus verarbeitet mit einzigartigem Wirkungsgrad.	
Wirkungsgrad		22,6%	
Leistung		108 Wp / 4 Solarmodule Module werden auch bei Bewölkung geladen.	
Schutzart		IK06	
AKKU IM LICHTMAST			
Akkumulator		LiFeP04 / 537 Wh (12,8V 42Ah)	
Betriebstemperatur		-20°C bis +60°C	
Lebensdauer Akku		Bis zu 10 Jahre	
Schutzart		IP65	
LEUCHTMITTEL			
LED Lichtstrom max. Autonomiezeit max.		Abhängig vom Standort, an dem die Leuchte steht. <u>Standort: Lichtstrom / Autonomiezeit / normaler Modus / smart Modus</u> 52. Breitengrad (Amsterdam): 8 Watt, 1380 lm / V5 / 8 Tage / 12 Tage 47. Breitengrad (München): 9 Watt, 1400 lm / V5 / 6 Tage / 9 Tage 40. Breitengrad (Madrid): 22 Watt, 3790 lm / V5 / 3 Tage / 5 Tage	
Effizienz max.		160lm/W bei 600mAh	
Spannung		24 Volt	
Farbtemperatur		6000K	
Lichtband Länge		1000 mm	
MATERIAL			
Metallteile		Aluminium verzinkt, pulverbeschichtet „Sparkling iron effect dark“	
LED Leiste		Alluminium / transparente Abdeckung	

ABMESSUNGEN

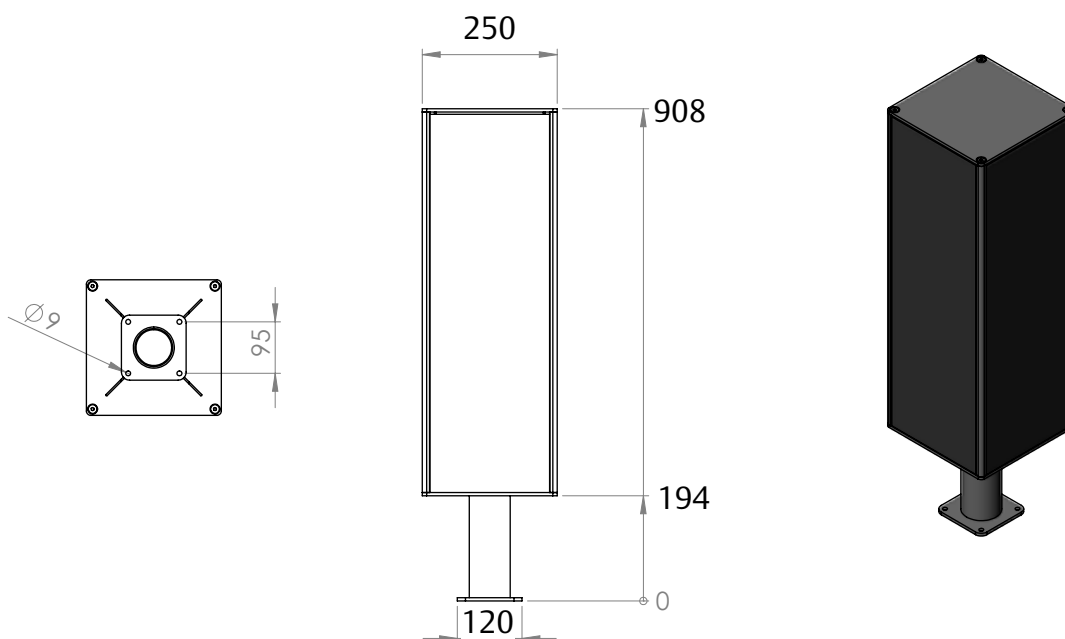
Solartower	714 mm x 250 mm x 250 mm
Befestigung Flanschanschluss	120 mm x 120 mm
Gesamthöhe Solarleuchte inklusive Flanschanschluss	908 mm
LED Profilleiste	L 1000 mm / R 17 mm
Gewicht	27 kg

Salzsprühnebelprüfung (ISO 9227:2012)**Korrosionsprüfung in künstlicher Atmosphäre - Salzsprühnebelprüfung (ISO 9227:2012)**

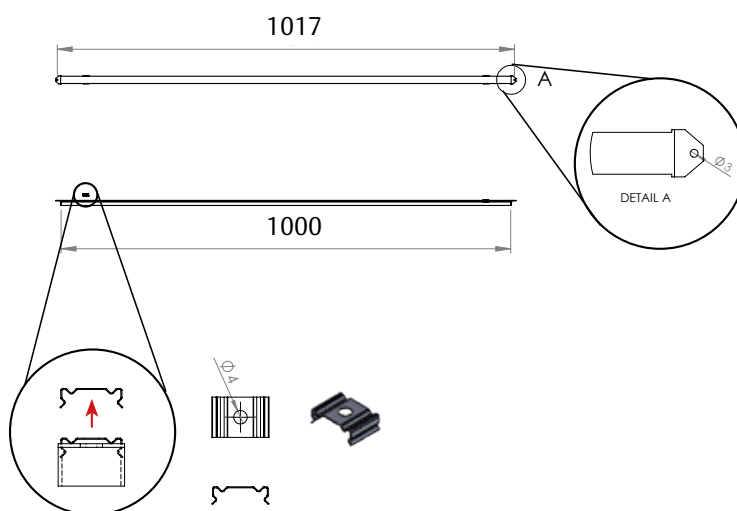
Alle Solarleuchten haben die Salzsprühnebelprüfung erfolgreich bestanden.

Details

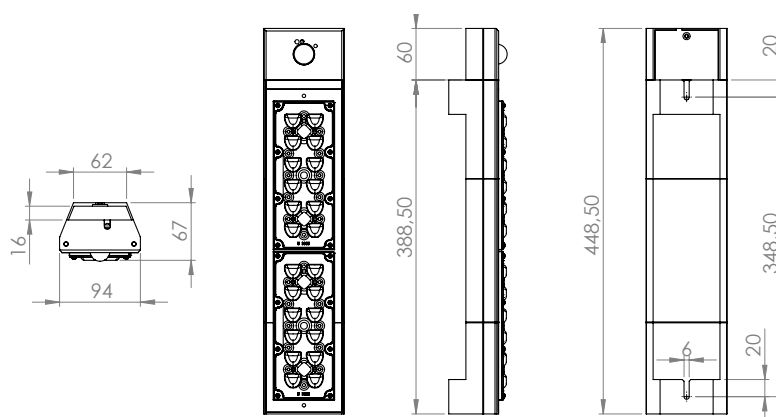
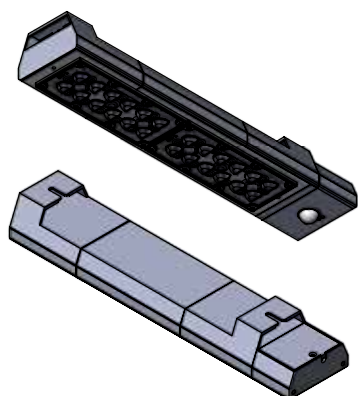
Abmessungen



LED-Leiste als Einbauvariante (Standard)

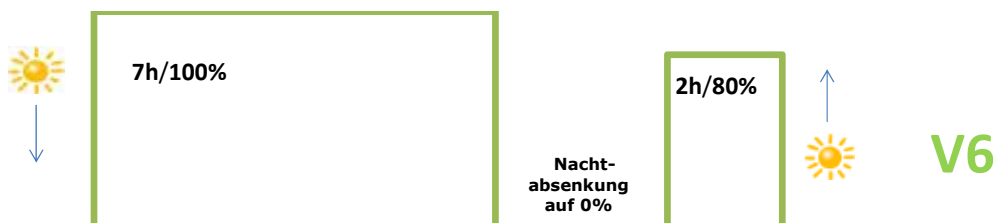
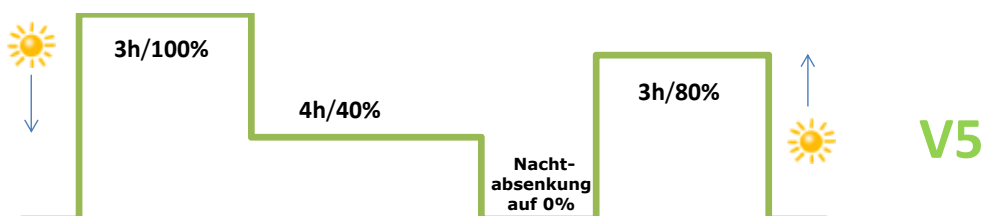
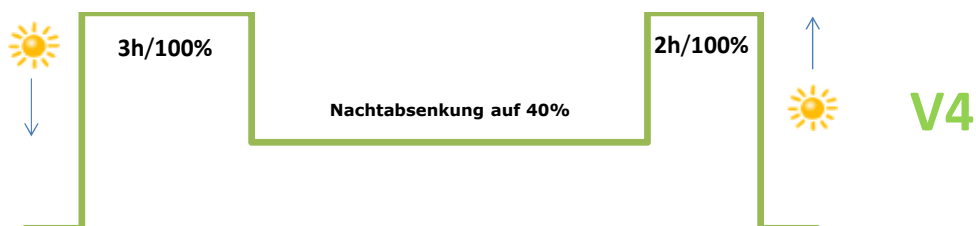
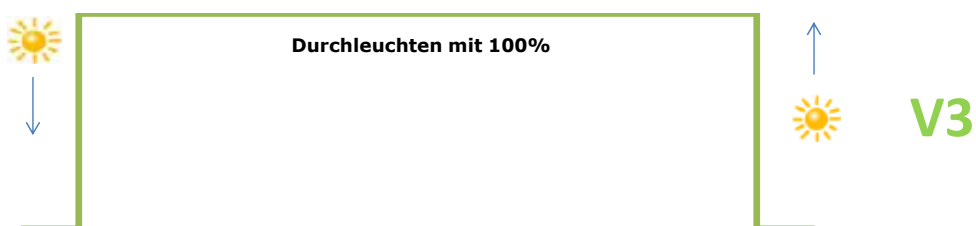


LED-Leiste als komplettes Lichtgehäuse (Optional)



ENERGIE UND ZEITMANAGEMENT

Standartauslieferung werkseitig V5



Referenzen

mara
Bushaltestellen Fulda / DE



mara
Bushaltestellen Fulda / DE

mara
Bushaltestelle / AT



Referenzen

mara
Bushaltestelle Wohlen / CH



mara (Optionales Lichtgehäuse)
Haltestelle Oberursel / DE

mara
Bushaltestelle / CH

