

DE



# THINK FORWARD.

Solar Energy: PV-Carports

# SONNE IST LEBEN. UND BEWEGUNG.

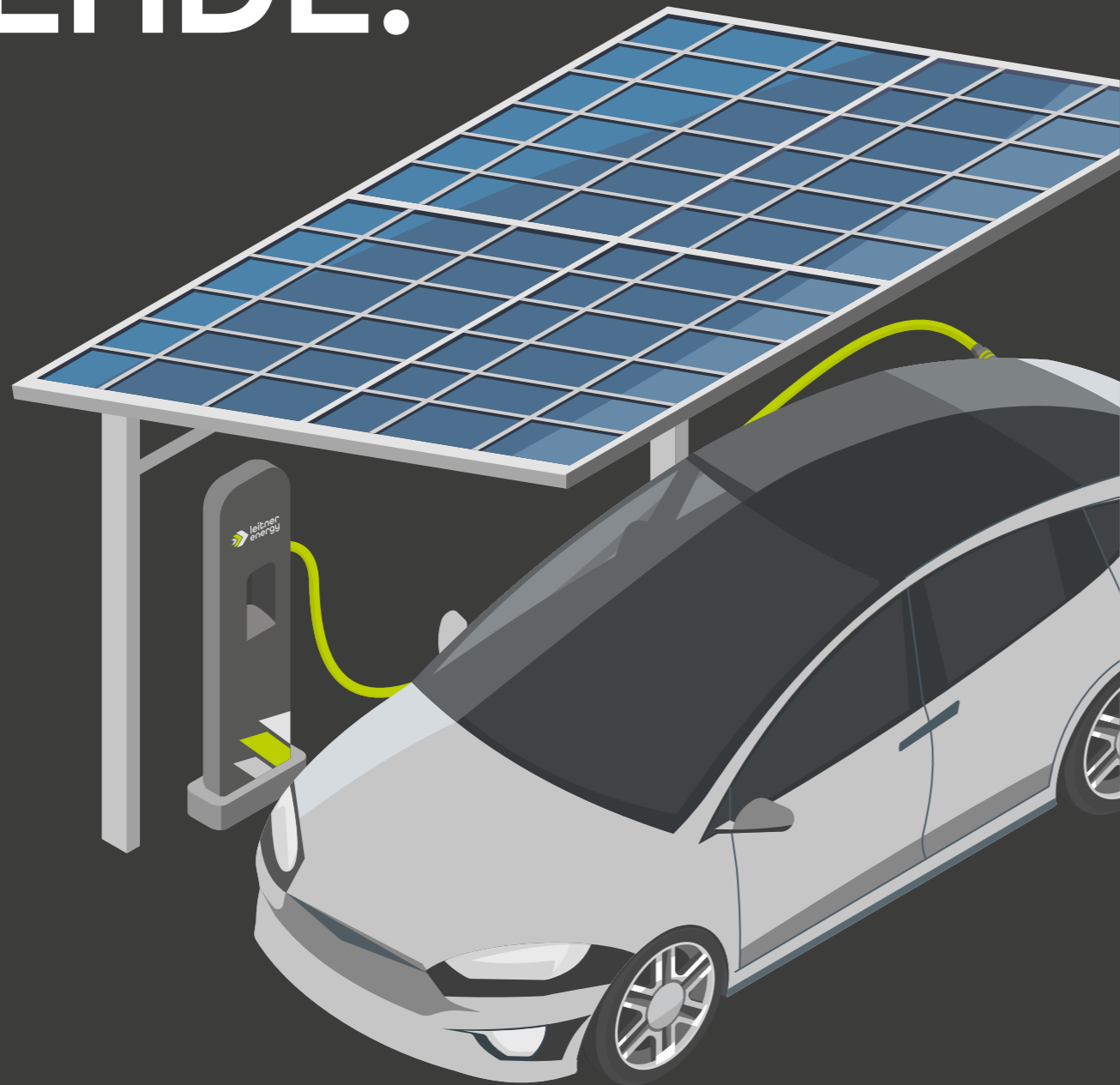
Schlüsselfertige Photovoltaik Carports



Um die Klimaziele der Europäischen Union zu erreichen, müssen allein in Italien bis 2030 alternative Energiequellen mit einer Kapazität von 60 bis 65 Gigawatt geschaffen werden. Dies entspricht einer benötigten Investition von 40 bis 50 Milliarden Euro – die erforderliche Infrastruktur für Speicherung und Transport nicht eingerechnet.

Grund genug für uns, die Einsatzmöglichkeiten der Photovoltaik-Technologie in einen neuen Kontext zu bringen: gemeinsam mit unserem Südtiroler Partnerunternehmen Wolf System haben wir schlüsselfertige Gesamtkonzepte für Carport, Photovoltaik-Überdachung, Energiespeicherung und Ladeinfrastruktur entwickelt.

# VON DER ENERGIE- WENDE ZUR MOBILITÄTS- WENDE.



Da wir in der Elektromobilität zuhause sind, wissen wir natürlich, dass ein E-Auto nur so nachhaltig ist, wie der Strom, mit dem es geladen wird. Und als Pioniere der Photovoltaik-Technologie in Italien ist es uns ein Anliegen, diese zukunftsorientierte Technologie auch für die Mobilitätswende höchst effizient zu nutzen. Mit einem Photovoltaik-Carport schaffen wir einen echten Mehrwert.

Denn ein PV-Carport spendet nicht nur Schatten und schützt das Fahrzeug – die Parkfläche wird zusätzlich zur dringend benötigten Energiequelle. Vor allem aber produzieren wir den grünen Strom genau dort, wo er zum Einsatz kommt. Das ist nicht nur wirtschaftlich hoch interessant, sondern bringt auch sonst jede Menge Vorteile mit sich.

***Wir setzen auf die effizienteste, günstigste und sicherste Energiequelle der Welt: die Sonne!***

# AUTOS BRAUCHEN SCHUTZ. UND ENERGIE.

Alle Vorteile auf einen Blick



## GRÜNER STROM

Mit einem Photovoltaik-Carport wird saubere Energie produziert, genau dort, wo sie auch verbraucht wird.



## HOHE PRODUKTIVITÄT

Pro Stellplatz werden 3kWp Photovoltaik-Leistung installiert - damit leisten unsere PV-Carports einen wichtigen und ebenso langfristigen Beitrag zur Energiewende, denn die Leistungsgarantie beträgt 25 Jahre.



## AMORTISIERUNG

Dank unseren hocheffizienten Komponenten ist es möglich, dass sich die Investition in einen PV-Carport innerhalb von wenigen Jahren rechnet.



## FLÄCHENNUTZUNG

Ein PV-Carport bringt einen großen Vorteil gegenüber anderen Anlagen wie beispielsweise Photovoltaik auf Grünflächen: da es sich bei Parkplätzen meist um bereits versiegelte Flächen handelt, ist kein zusätzlicher Eingriff in die Natur nötig.



## SCHATTEN

Parkende Autos profitieren während der Sommermonate vom angenehmen Nebeneffekt, dass unter den PV-Modulen durch den Schatten weniger Hitze entsteht.



## SCHNEEFREIHEIT

Ein Carport schützt das Auto und verringert gleichzeitig die Kosten für Schneeräumung sowie die Enteisung von Parkflächen.



## WASSERSPEICHERUNG

Klimatische Veränderungen machen Wasser zu einer wertvollen Ressource - ein guter Grund, Regenwasser über die Dachrinnen der Carports aufzufangen und für die Bewässerung von Grundstücken oder die Landwirtschaft zu verwenden.



## HAGELSCHUTZ

Unwetterphänomene wie Hagel stehen heute an der Tagesordnung. Ein Carport bietet darunter parkenden Fahrzeugen Schutz und stellt somit eine extreme Aufwertung für Parkflächen dar.



## VERSICHERUNG

Die Photovoltaik-Anlage des Carports wird versichert, was einen entscheidenden Vorteil für Kunden, wie beispielsweise Fahrzeughändler darstellt, die ihre freiparkenden Fahrzeuge nicht gegen Unwettereinflüsse versichern können.



## UNSERE MODELLE IM ÜBERBLICK

# Diese Innovationen stellen alles in den Schatten.

Neben der Qualität zählt bei PV-Carports vor allem die Flexibilität. Schließlich muss man den sehr spezifischen Anforderungen unterschiedlicher Standorte gerecht werden. Darum können Sie bei Leitner Energy ab mindestens 12 Stellplätzen in einer Reihe aus einer Vielzahl von Modellen und Personalisierungsmöglichkeiten wählen. Neben den verschiedenen Strukturen in Stahl oder als Holz-Kombination bieten wir verschiedene Möglichkeiten der Photovoltaik-Überdachung.

**Bei uns finden Sie immer die perfekte Lösung.  
Und auf Wunsch auch eine ganz individuelle.**



### DOPPELREIHIGES CARPORT CP D W

Dieses optisch ansprechende solare Carport besteht durch seine leicht wirkende Bauweise dank tragender Struktur in W-Form. Das Modell bietet genügend Platz für eine Platzierung von Ladestationen in der Mitte zwischen den 2 Parkreihen.

Dimension der 36er Parkreihe: 45 x 11 m  
Dimension der 24er Parkreihe: 30 x 11 m



### DOPPELREIHIGES CARPORT CP D S

Diese Variante des doppelreihigen Carports besteht aus einer einzigen tragenden Mittelsäule, deren Abstände zwischen den Stellplätzen je nach Schneelast variiert. Zwischen den zwei Parkreihen findet sich wiederum genügend Platz für eine passende Ladeinfrastruktur.

Dimension der 36er Parkreihe: 45 x 11 m  
Dimension der 24er Parkreihe: 30 x 11 m



### DOPPELREIHIGES CARPORT CP D S S

Mit insgesamt 3 tragende vertikalen Stützen ist dieses doppelreihige Carport eine optisch leichte Variante, die zudem noch viel Freiraum auf Türhöhe der parkenden Autos bietet.

Dimension der 36er Parkreihe: 45 x 11 m  
Dimension der 24er Parkreihe: 30 x 11 m



### DOPPELREIHIGES CARPORT CP D Y

Eine Mittelsäule und viel Rangierfreiheit zeichnen dies doppelreihige Carport mit T-Struktur aus – beste Bedingungen für parkende Autos und die Integration von E-Ladesäulen.

Dimension der 36er Parkreihe: 45 x 11 m  
Dimension der 24er Parkreihe: 30 x 11 m





### EINREIHIGES CARPORT CP S V

V-Träger für ein leichtes Design und dennoch hohe Stabilität – mit diesem einreihigen Carport werden Parkflächen optimal überdacht.

Dimension der 18er Parkreihe: 45 x 5,5 m  
Dimension der 12er Parkreihe: 30 x 5,5 m



### EINREIHIGES CARPORT CP S R S

Die Variante zur doppelreihigen Version CP D S S bietet die einreihige Variante gleichen Komfort, Stabilität und optische Leichtigkeit.

Dimension der 18er Parkreihe: 45 x 5,5 m  
Dimension der 12er Parkreihe: 30 x 5,5 m



### EINREIHIGES CARPORT CP S R

Dank der tragenden Struktur mit Platzierung der Stütze an der Stirnseite der Parkfläche ist dieses Carport extrem nutzerfreundlich, da eine hohe Rangierfreiheit garantiert ist und Türen problemlos geöffnet werden können.

Dimension der 18er Parkreihe: 45 x 5,5 m  
Dimension der 12er Parkreihe: 30 x 5,5 m



# WIR DENKEN AN ALLES. UND MEHR.

## Komplettlösungen von Leitner Energy



### PHOTOVOLTAIK-ÜBERDACHUNG

Leitner Energy kümmert sich um die Auswahl der besten Module und übernimmt ebenso die Installation, Wartung und das Monitoring der Photovoltaik-Anlage.



### ENERGIE-SPEICHERUNG

In manchen Anwendungsfällen kann es Sinn machen, die produzierte Energie zu speichern. Leitner Energy kümmert sich um die Implementierung eines passenden Speichermediums.



### LADEINFRASTRUKTUR FÜR E-AUTOS

Ein Photovoltaik-Carport ist prädestiniert dafür, eine Symbiose mit Ladestationen für E-Autos zu bilden. Wir sind in der Elektromobilität zuhause und wickeln alles kompetent ab - von der Auswahl, Installation bis zum Betrieb.

## SONDERLÖSUNGEN

### Individuell wie unsere Kunden

Um auf individuelle Bedürfnisse einzugehen, können unsere Carports bis zu einem gewissen Grad personalisiert werden. Dabei ist der Anzahl der Stellplätze keine Grenzen gesetzt - wir realisieren Anlagen ab 12 Parkplätzen in einer Reihe. Auch was die Materialwahl betrifft lassen sich Anpassungen realisieren, wie beispielsweise eine Teilkonstruktion in Holz.

Im Bereich der Photovoltaik-Technologie greifen wir auf praxiserprobte Partner zurück und bieten auch hier verschiedenen Optionen.

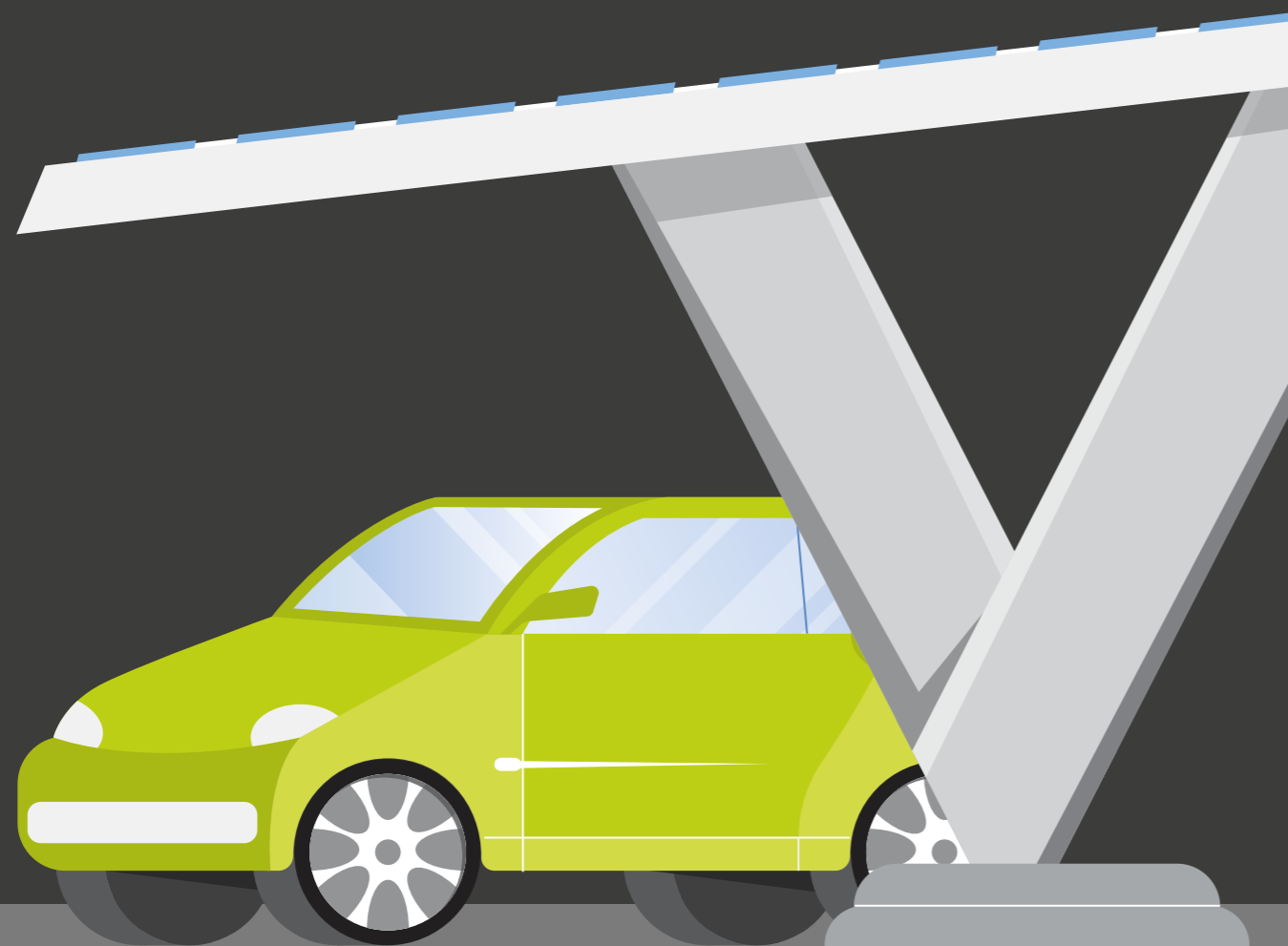




# ALLES UNTER DACH UND FACH.

## Schlüsselfertige Projektentwicklung

Von der ersten Kontaktaufnahme bis zur fertigen Installation und dem laufenden Betrieb sind wir Ansprechpartner. Unser effizientes Projektmanagement koordiniert alle Gewerke und Komponenten, damit Sie so wenig Arbeit wie möglich haben – und so stark wie möglich profitieren.



### BERATUNG & PLANUNG

Wir widmen jeder Anfrage höchste Aufmerksamkeit und schlagen nach einer gründlichen Bedarfsanalyse die beste Lösung für Ihren Standort vor. Zudem unterstützen wir Sie bei diversen Ansuchen für Förderungen und der Beantragung von Genehmigungen.



### WIRTSCHAFTLICHKEITSANALYSE

Wir erstellen für jedes Projekt mithilfe einer Energie-Eintragsberechnung eine genaue Produktionsprognose sowie eine Wirtschaftlichkeitsanalyse, die es ermöglicht, den Zeitpunkt der Amortisierung zu bestimmen.



### AMORTISIERUNG

Dank unseren hocheffizienten Komponenten ist es möglich, dass sich die Investition in einen PV-Carport innerhalb weniger Jahre rechnet.



### PROJEKTMANAGEMENT

Ist das Projekt einmal genehmigt, überwachen unsere Projektmanager die technische Korrektheit und fristgerechte Umsetzung. Selbstverständlich übernehmen wir auch die Anmeldung Ihrer PV-Anlage.



### SCHNEE- UND WINDLAST

Unsere Statiker ermitteln die für Ihre Zone zu erwartende Schnee- und Windlast und legen den Carport exakt auf die Anforderungen des Standorts aus. Dank unserer ausgereiften Konstruktionen können wir Carports mit Schneelasten von bis zu 550 kg/m<sup>2</sup> liefern.



### FUNDAMENTE

Auf der Basis eines geologischen Gutachtens liefern wir die passenden Erdfundamente für Ihr Projekt. Für Installationen auf Dächern prüfen wir die bestehende Decke auf Ihre Eignung oder liefern ein freistehendes Fundament.



### CARPORT-MODELL

Je nach Standort und Ausrichtung der Parkflächen empfehlen wir das für Sie beste Carport-Modell. Das modulare System ermöglicht zudem die beliebige Erweiterung der überdachten Flächen.



### MATERIALWAHL

Unsere PV-Carports können ein ästhetisches Upgrade beispielsweise durch Holzelemente erhalten. Neben den feuerverzinkten Stahl-Stehern können Träger und Pfetten auch als Leimbinder ausgelegt werden.



### BELEUCHTUNG

Für eine optimale Ausleuchtung des Parkplatzes können LEDs in die Carport-Struktur integriert werden. Alternativ lassen sich ebenso unsere autarken Solarlampen für die Beleuchtung des gesamten Areals implementieren.



### ENERGIE-SPEICHERUNG

Zentralisierte Energiespeicher können in speziellen Anwendungsfällen sinnvoll sein. Ein Speichermedium kann beispielsweise zur Abdeckung von Lastspitzen eingesetzt werden oder eine Ladeinfrastruktur für E-Autos über Nacht versorgen.



### INTEGRIERTE LADEINFRASTRUKTUR

Wir liefern alles, was benötigt wird, um eine passende Ladeinfrastruktur in das Gesamtkonzept zu integrieren. Dabei berücksichtigen wir bereits in der Planungs- und Bauphase zukünftige Entwicklungen und sehen Schächte, Leerverrohrungen, etc. vor.



### MONITORING & WARTUNG

Für optimale Ergebnisse kümmern wir uns um den reibungslosen Betrieb der gesamten Anlage. Neben jährlichen Instandhaltungsarbeiten übernehmen wir auch das Monitoring und die Überwachung – von der PV-Anlage und ggf. auch von der darunterliegenden Ladeinfrastruktur.

# SOLAR MODULAR.

**Best Quality. Best Energy.**

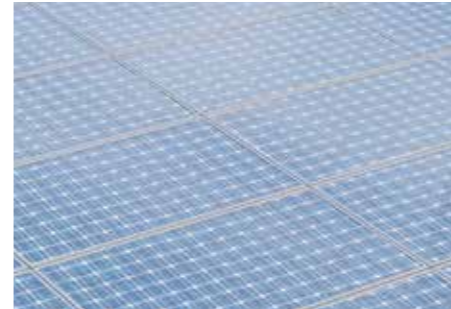
Die Dächer unserer Carports können mit unterschiedlichen Photovoltaik-Modulen ausgestattet werden, wobei wir für das gesamte System ausschließlich erstklassige Qualitätsprodukte verbauen:

- **Monokristalline TIER1 PV-Module mit einer Effizienz von >22%**
- **Wechselrichter mit einer Effizienz von >98%**
- **Montage-Struktur in Aluminium**

Wir bieten zudem eine fachgerechte Installation mit Langzeitgarantie. Durch die optionale Ergänzung mit einem Energiespeicher kann der Eigenverbrauch und die Wirtschaftlichkeit der Anlage noch weiter erhöht werden.

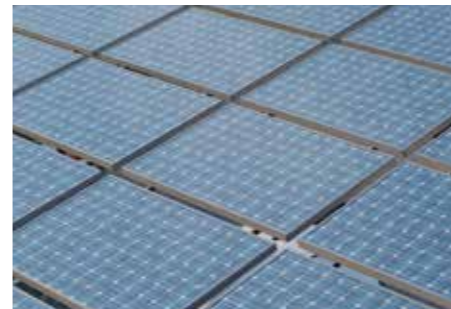
Die Photovoltaik-Leistung beläuft sich auf ca. 3kWp pro Stellplatz, wobei die jährliche Energieproduktion mit folgenden Mittelwerten\* geschätzt wird:

- Norditalien: 1.100 kWh / kWp\*
- Mittelitalien: 1.300 kWh / kWp\*
- Süditalien: 1.500 kWh / kWp\*



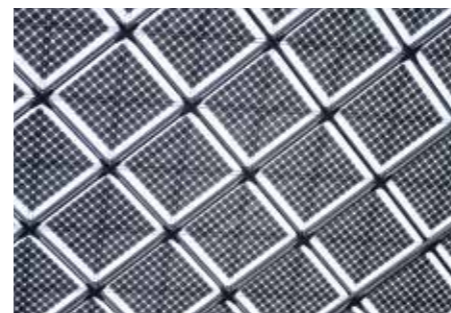
## HERKÖMMLICHE PV-MODULE AUF TRAPEZ-BLECHDACH

Die monokristallinen PV-Module weisen einen hohen Wirkungsgrad auf und bieten in der Kombination mit einem Trapezdach eine wasserdichte Abdeckung des Parkplatzes.



## HERKÖMMLICHE PV-MODULE ALS OFFENES DACH

Die monokristalline PV-Module mit hohem Wirkungsgrad und angenehmen Lichteinfall können zudem eine Erleichterung für urbanistische Genehmigungen darstellen.



## GLAS-GLAS PV-MODULE

Die Ausstattung mit Glas-Glas-Modulen bietet Lichtdurchlässigkeit und hohe Ästhetik.

# GEBÜNDELTE ENERGIE FÜR IHR PROJEKT.



**Alfen:** Seit 1937 beschäftigt sich das niederländische Unternehmen mit elektrischer Energie. Heute bietet Alfen ein umfangreiches Sortiment an Ladestationen und ist unsere erste Empfehlung, wenn es um eine Wallbox geht.



**Technagon:** Das deutsche Unternehmen hat sich bereits vor vielen Jahren ganz der Elektromobilität verschrieben und gehört heute zu den innovativsten Ladesäulenherstellern. Wir setzen die auch optisch bestechenden Produkte bei verschiedensten Outdoor-Anwendungen ein.



**Alpitronic:** Fast.Faster.Alpitronic. Der ungeschlagene Weltmarktführer für DC-Ladestationen ist unser Partner aus Südtirol in Sachen Schnell-Ladungen. Das unverwechselbare Design zeichnet Alpitronic genauso aus wie die herausragende Funktionssicherheit.



## UNSERE PARTNER

### Wolf System. Holz. Stahl. Zukunft.

Das international agierende Unternehmen Wolf System ist Profi in Sachen Konstruktion und unser Partner für innovative Carports aus Stahl und Holz. Gemeinsam haben wir ein schlüsselfertiges Gesamtkonzept entwickelt, welches die Energie- und Mobilitätswende ein entscheidendes Stück nach Vorne treiben kann. In Kombination mit Photovoltaik-Überdachung und optionaler Ladeinfrastruktur für E-Autos produzieren wir grünen Strom auf bereits versiegelten Flächen und verleihen diesen somit einen großen Mehrwert.

# CHARGING THE FUTURE.



Die Verbindung von Mobilitäts- und Energiewende ist eine der großen Aufgaben unserer Zeit. Mit innovativen, nachhaltigen Lösungen und Technologien tragen wir aktiv zum Klimaschutz bei und gestalten die Welt von morgen heute schon lebenswerter, ressourcenschonender und umweltfreundlicher. Carports mit integrierten PV-Anlagen sind dabei ein wichtiger Schritt. Aber nicht der einzige.

Generell wollen wir den Zugang zur Elektromobilität massiv erleichtern und dafür sorgen, dass der Energiebedarf durch erneuerbare Energiequellen bestmöglich vor Ort gedeckt wird. Um dieses Ziel zu erreichen arbeiten wir am Ausbau der Ladeinfrastruktur für einen reibungslosen Individualverkehr mit E-Autos und E-Bikes. Mit schlüsselfertigen Gesamtkonzepten für unterschiedliche Zielgruppen wie touristische Betriebe, Unternehmen und den öffentlichen Bereich gestalten wir den Umstieg auf die Elektromobilität so einfach und kosteneffizient wie möglich.

Mehr dazu in unserer  
Broschüre [Green Mobility Cars](#)

**Leitner Energy GmbH**  
Johann-Georg-Mahl-Straße 40  
I-39031 Bruneck

T: +39 0474 835 860  
P.IVA: IT 02757920216  
[leitnerenergy.it](http://leitnerenergy.it)

**LIGHT  
UP.  
MOVE  
ON.  
THINK  
FORWARD.**