

Datenblatt

Energietower550



AUTARKER SOLARER ENERGIETOWER

ANWENDUNG

Der Energietower550 besticht durch das außergewöhnliche, kubische Design und garantiert höchste Versorgungssicherheit in praktisch allen Klimazonen. Dabei handelt es sich um ein solarbetriebenes System, das überall dort zum Einsatz kommt, wo keine Stromversorgung vorhanden ist oder diese unwirtschaftlich in der Realisierung wäre. Sie findet an jenen Orten Anwendung, wo höchste Versorgungssicherheit und beste Energieleistung auch bei schlechten Lichtverhältnissen gefordert wird.

Durch den kubischen Aluminium-Aufbau mit 12 photinus High Performance Photovoltaik-Modulen kann, speziell in Schlechtwetterregionen (Schnee, Nebel etc.) gezielt über den diffusen Lichtanteil ausreichend Energie erzeugt werden. Die senkrecht angeordneten Module verhindern Schneeablagerungen im Winter. Ein ausgeklügeltes Energiemanagement sorgt selbst bei schlechtem Wetter für eine sichere Funktion über mehrere Nächte hinaus.

FUNKTION

Über die 12 photinus High Performance Photovoltaik Module wird tagsüber die integrierte Batterie geladen und bei Dämmerungseinbruch diese Energie zum effizienten Betrieb genutzt.

Der Energieeintrag des solaren Energietowers550 ist auf Grund der vorhandenen Sonneneinstrahlung am jeweiligen Standort begrenzt, daher kommt der Qualität der einzelnen Komponenten und deren optimalem Zusammenspiel eine entscheidende Rolle zu.

Der LiFePo4 Akkumulator, der in diesem Energietower verwendet wird, ist zusammen mit dem Lichtmast im Boden verankert, so dass eine optimale, konstante Temperatur für eine lange Lebenszeit erreicht wird. Ein effizienter Diebstahlschutz ist dadurch ebenfalls gegeben.

GARANTIE

5 Jahre

Der Garantieanspruch des Energietowers550 besteht, sofern der Tower wie in der Installationsanleitung beschrieben, installiert wird. Die Garantie erlischt, wenn die Einstellungen für das Produkt nicht von photinus autorisierten Mitarbeitern/Partnern und/oder unter Verwendung von nicht photinus genehmigten Werkzeugen geändert wurde.

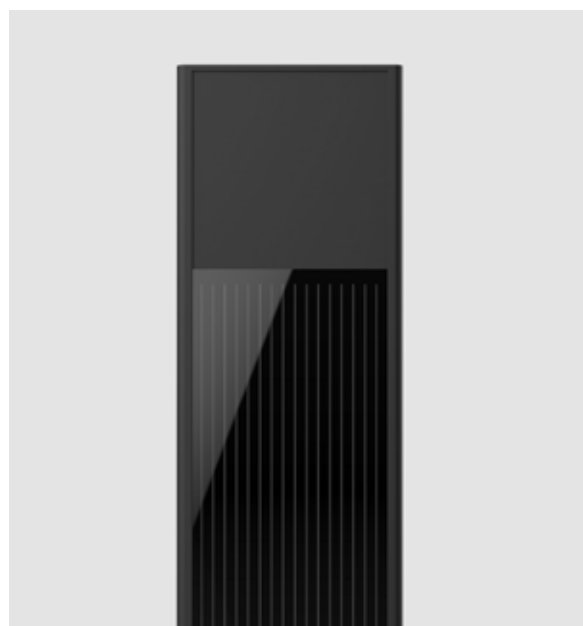
SOLARLEUCHE		Energietower550
SOLARMODUL		
Solarmodul	Monokristalline Siliziumzellen - Speziell von photinus verarbeitet mit einzigartigem Wirkungsgrad.	
Wirkungsgrad	~22 %	
Leistung	1440Wp / 12 Solarmodule, welche den Akku auch bei Bewölkung aufladen.	
Schutzart	IK06	
AKKU IM LICHTMAST		
Akkumulator	LiFeP04 / 3456 Wh (12,8 V 270Ah)	
Betriebstemperatur	-20°C bis +60°C	
Max. Ladestrom	15A	
Max. Entladestrom	15A	
Ladevolt	14,6V	
Standard Ladestrom	9A	
Standard Entladestrom	9A	
Dimensionen	Ø 110 x 900 mm	
Lebensdauer Akku	Bis zu 10 Jahre	
Schutzart	IPX8	
MATERIAL		
Masten	Stahl verzinkt, pulverbeschichtet „Sparkling iron effect dark“	
Metallteile	Aluminium pulverbeschichtet „Sparkling iron effect dark“	
LADEREGLER		
Ladestrom	8A	
Schutzart	IP67	
MPPT charging	Ja	
Autonomiezeit	5 Tage	
Max. tracking efficiency	99,9	
Betriebstemperatur	- 35 ~ + 60°C	
Ausgangsspannung	20 - 58V	
Ausgangsleistung	1 - 60W	
Eigenverbrauch	5mA	
Systemspannung	12V	
Dimensionen	85,5 x 81 x 23,1 mm	

ABMESSUNGEN

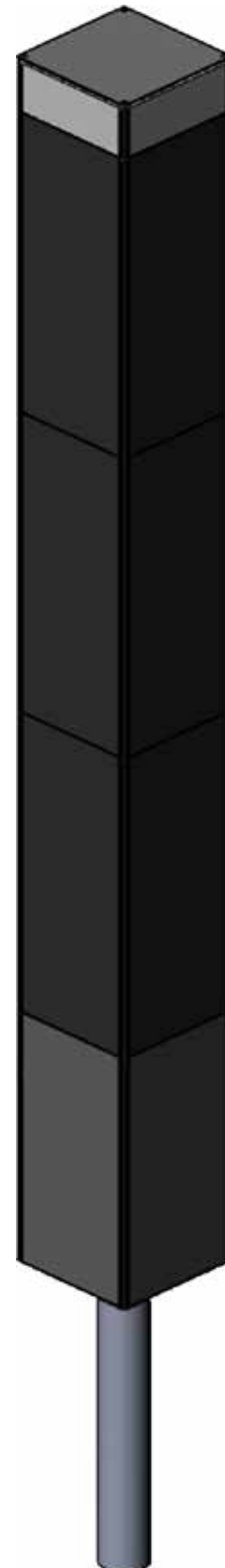
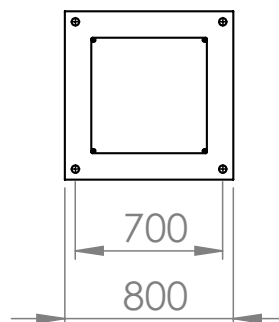
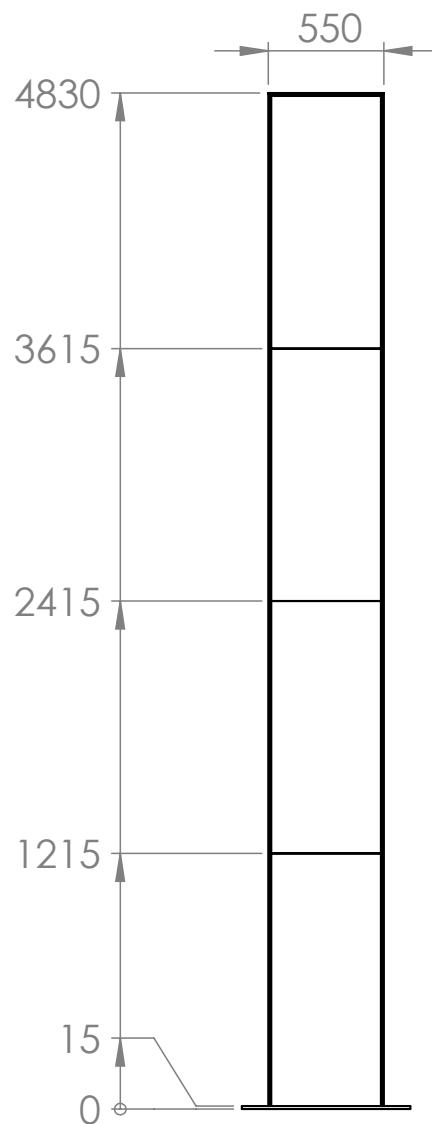
Gesamthöhe ab Bodenniveau	4800 mm
Gesamtgewicht Energietower	150 kg
Windlast	Windzone 4, mit 30m/s (110km/h), (Lloyds CLAME 2016)

Salzsprühnebelprüfung (ISO 9227:2012)**Korrosionsprüfung in künstlicher Atmosphäre - Salzsprühnebelprüfung (ISO 9227:2012)**

Alle Solarleuchten haben die Salzsprühnebelprüfung erfolgreich bestanden.

Details

Abmessungen



REFERENZEN

merkur
Neuschwanstein / DE



protos
Treppe Wilhelmberg / NL



juno
Friedhof / DE



REFERENZEN



hera
Monument / PL

aron
Larnaka / CYP



alara
Diyar Park / BHR